

NİM SOFYA



ARANAĞME . . .



BİR ÇİFT SEV DA LI BA KI ŞIN AŞK A TE Şİ RU HU MU SAR DI(Saz)



ÖY LE GÜ ZEL (Saz) ÖY LE DE RİN(Saz) ÖYLE YEŞİL GÖZ LERİ VAR DI



ÖY LE GÜZEL (Saz) ÖY LE DE RİN(Saz) ÖYLEYE ŞİLGÖZ LERİ VAR DI



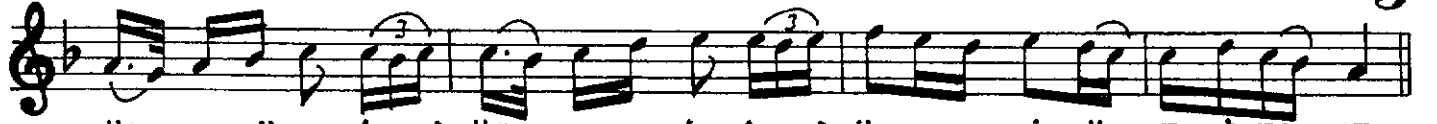
(Saz). . . .



YIL LAR YILI GİZ LEDİ ĞİM DUY GULA RIM BİR DEN U YAN DI(Saz)



ÖY LE GÜ ZEL(Saz) ÖY LE DE RİN(Saz) ÖY LE YE ŞİL GÖZ LERİ VAR DI



ÖY LE GÜZEL (Saz) ÖY LE DERİN (Saz) ÖYLE YE ŞİLGÖZ LE Rİ VAR DI



RÜ YA LARI MI SÜSLEYE CEK ÇOK SE VE CEK TİR DİYE KAN DIM(Saz)



BİR BAKI ŞA (Saz) BİRGÜLÜ ŞE (Saz) AL DA NA RAK AŞ KI NA YAN DIM

ÖYLE YEŞİL GÖZLERİ VARDI

BİR BA KI ŞA(Saz) BİR GÜ LÜ ŞE (Saz)AL DANA RAK AŞ KINA YAN DIM

(Saz)

MUTSUZ LUĞU MA SON VE RE CEK GİT ME YE CEK MİŞ Gİ Bİ SAN DIM(Saz)

BİRBA KI ŞA (Saz)BİR GÜ LÜ ŞE (Saz)AL DA NA RAK AŞ KINA YAN DIM

BİR BAKI ŞA (Saz)BİR GÜ LÜ ŞE (Saz) AL DANA RAK AŞ KINA YAN DIM

ÖYLEGÜ ZEL (Saz) ÖY LEDE RİN (Saz) ÖY LEYE ŞİL GÖZ LERİ VAR DI

ÖY LE GÜZEL(Saz) ÖY LE DE RİN(Saz) ÖY LEYE ŞİL GÖZ LERİ VAR DI

BİR ÇİFT SEVDALI BAKIŞIN AŞK ATEŞİ RUHUMU SARDI
ÖYLE GÜZEL, ÖYLE DERİN, ÖYLE YEŞİL GÖZLERİ VARDI

YILLAR YILI GİZLEDİĞİM DUYGULARIM BİRDEN UYANDI
ÖYLE GÜZEL, ÖYLE DERİN, ÖYLE YEŞİL GÖZLERİ VARDI

RÜYALARIMI SÜSLEYECEK ÇOK SEVECEKTİR DİYE KANDIM
BİR BAKIŞA, BİR GÜLÜŞE, ALDANARAK AŞKINA YANDIM

MUTSUZLUĞUMA SON VERECEK GİTMEMEYECİK GİBİ SANDIM
BİR BAKIŞA, BİR GÜLÜŞE, ALDANARAK AŞKINA YANDIM

(Beste Tarihi : 8,17.Haziran.1975)